

H22D04D4B

ÖLÇEK: 1/1000

Dosya No:
PIN:

Bursa Büyükşehir Belediye Meclisi'nin
..... tarih ve sayılı kararı
ile onaylanmıştır.

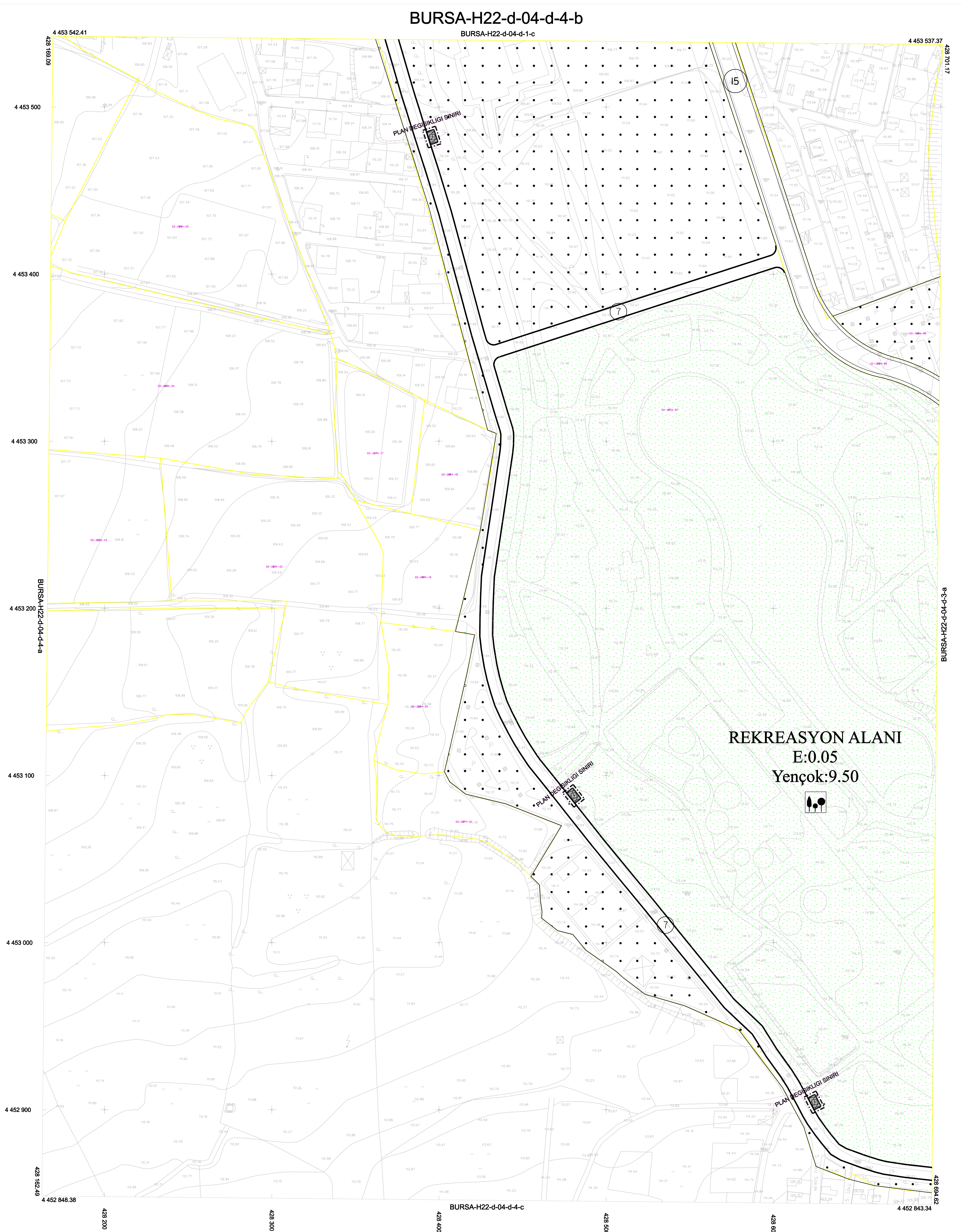
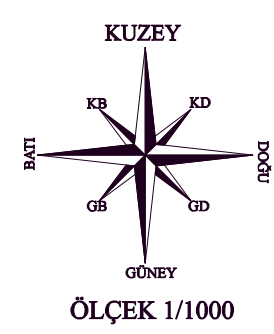
Alinur AKTAŞ
Büyükşehir Belediye Başkanı

LEJAND

----- PLAN DEĞİŞİKLİĞİ ONAMA SINIRI



TRAFO ALANI



BURSA-H22-d-04-d

	1		2
	4	5	3

Pafsa bölünmesi, en son güncellemiz TUTGA ya bağlı 2005.0 epoguında, GRSS0 elipsoidinde, Transversal Mercator (TM) izdüşümünde ve ITRF96 datumunda 15 Temmuz 2005 tarih ve 25876 sayılı Resmi Gazetede yayınlanmış yürürlükte bulunan Büyük Ölçekli Harita ve Harita Bilgileri Üretim Yönetmeliği (BÖHHBYB) göre ölçülenler olup, GRSS güncellemi ve nizamlan ile kot taşınmaz suretiyle Bursa il sınırları içerisinde oluşturulan Bursa Geodit modeli ile ortamcetek yönlükleride edilemiştir.

Paftalar, Kasım 2017 tarihli 10 cm yer örnekleme aralıklı sayısal kamera görüntülerinden, 2018 yılı Eylül ayında yapılan bütünlüme ve Ekim 2018 tarihli kontrol çalışmalarından üretilmiştir. EşYükseklik eğrileri aras Yapılar saçak çizgileri ile gösterilmiştir.

YÜKLENİCİ FİRMA
Mescioğlu Müh. Müh. A.Ş.
Fotomap Harita Dan.İnş. A.Ş.

Ayhan Faruk MESCI
Proje Müdürü

KONTROL

Sibel AKKAR
Kontrol Müh.

Murat KARAOĞLU
Harita ve Kam. Şb.Md.V.

İNCELEME

Mehmet Sait AYIK
Emlak ve İstimlak Daire Başkanı

Güngör GÜLENC
BUSKİ Genel Md

NAY
1/11/2011

Alinur AKTAŞ
Büyükşehir Belediye Başkanı